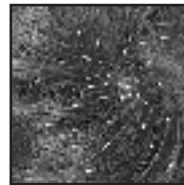




- Lice are usually light brown in color and look like sesame seeds. They often move quickly and can be found on the scalp or hair.
- Nits (eggs) are yellow, brown or tan. They look like tiny seeds and are firmly attached to the hair shaft. Nits do not move.
- Look for tiny nits near scalp, beginning at back of neck and behind ears.
- Examine small sections of hair at a time.
- It is important to check all family members.
- **If at least one live louse is found, treat with Nix Ultra® solution and Nix® Lice Removal Comb.**



## INDICATIONS FOR USE

Nix Ultra® Solution is intended to kill and remove head lice and their eggs from adults and children two years of age and older.

## CONTRAINDICATIONS

- Not for use by people with hypersensitivity to mineral oils or silicone.
- This product is only suitable for head lice (not pubic lice).
- Not for use on children under 2 years of age.

## PRECAUTIONS

- Care should be taken to avoid contact with eyes. Protect eyes with wash cloth or towel.
- Do not use this product when the scalp is already very irritated or injured.
- Do not use this product under occlusion, e.g. by covering up the hair with a cap or wrapped foil.
- Do not use Nix Ultra® Solution for longer than directed or overnight while sleeping.

## WARNINGS

- Keep out of reach of children.
- Stop use if signs of a rash or irritation occur.
- Avoid contact of solution with eyes and mucous membranes (nose & mouth). In case of contact with eyes, rinse thoroughly with water.
- For external use only. Do not swallow solution. If swallowed, seek medical help or contact a Poison Control Center (1-800-222-1222) immediately.
- **Keep treated hair away from fire, flame, or other hot objects. Do not smoke during use or treatment.**
- If spilled, clean up immediately. Solution can be slippery.

## INSTRUCTIONS FOR USE

**Important:** Read entire leaflet before use.

### Step 1 - Apply

Spread Nix Ultra® solution on dry hair, completely saturating hair and scalp. Ensure coverage behind ears and on nape of neck. **Leave solution in hair for 10 minutes.**

Nix Ultra® solution is safe and non-toxic, when used as directed, but care should be taken to avoid contact with eyes. Protect eyes with wash cloth or towel.

### Step 2 - Wash

Wash hair thoroughly with regular shampoo. **Do not use conditioner or shampoo that contains conditioner.** Nix Ultra® solution conditions hair for easy combing with the Nix® Lice Removal Comb. Towel dry hair.

### Step 3 - Remove

**Use the Nix® Lice Removal Comb** to remove nits and lice.

Part hair into four sections. Comb one section at a time. Start at top of head. Lift a 1-2 inch wide section of hair. Place teeth of comb as close to scalp as possible and comb with firm, even motion away from scalp to the end of the hair. Use clips to pin back each section of combed hair. Clean comb during use by wiping lice and nits onto clean



tissue or dry paper towel. Discard tissue or paper towel into sealable plastic bag. After combing, recheck the entire head for lice and nits. When treatment is completed and all remaining lice and nits have been wiped from the comb, seal and discard plastic bag containing nits and lice. Soak the Nix® Lice Removal Comb in hot water (above 130°F) for 10 minutes before subsequent use. Do not boil comb.

Check hair after 7 days. If lice or nits are present, repeat steps 1-3.

**Ingredients:** dimethicone, C12-20 isoparaffin

## CONTROL

### Clean Home and Personal Items

- Use Nix® Lice Killing Spray for household items that cannot be laundered or dry cleaned. Nix® Lice Killing Spray kills lice and bedbugs. **NOT FOR USE ON HUMANS. CAUTION: Keep out of reach of children.** See product label for complete information.
- All personal headgear (hats, hair ribbons, etc.), scarves, coats, towels, and bed linens should be washed in hot water (above 130° F), then dried in a dryer using the hottest cycle for at least 20 minutes.
- Personal combs, including nit combs, and brushes should be soaked in hot water (above 130° F) for at least 10 minutes.
- Articles such as clothing, blankets, pillows or stuffed animals that cannot be washed should be dry-cleaned or sealed tightly in a plastic bag for a period of at least 2 weeks. Items should be taken out of the plastic bag outdoors and shaken before use.
- Vacuum all carpets, mattresses, upholstered furniture and car seats that may have come in contact with lice. Dispose of vacuum bags.

## THE FACTS OF LICE

Anyone can get head lice – It has nothing to do with cleanliness or poor hygiene. Head lice are treatable and very rarely cause serious health problems.

### What are head lice?

- Head lice are small insects that live and feed on blood from the human scalp.
- Head lice may get as big as sesame seeds.

### What are nits?

- Nits are lice eggs laid on the hair near the scalp.
- Nits are oval shaped, tiny and yellow, brown, or tan, but appear white after hatching.
- Nits attach to hair with a waterproof glue-like substance that cannot be washed out or blown away.

### What are Super Lice?

- Harder-to-eliminate Super Lice are lice that have developed resistance to traditional pesticide lice treatments. The number of Super Lice continues to increase in the United States.

Nix Ultra® Solution and Lice Removal Comb are specially designed to kill both Super Lice and regular lice, including eggs.

### How to check for Lice and Nits?

- Check each household member in bright light.
- Watch for movement. Head lice may be hard to locate because lice avoid light.
- Look for tiny nits near scalp, beginning at back of neck and behind ears.
- Examine small sections of hair at a time.
- It is important to check all family members.
- **If lice or nits are found, use Nix Ultra® Solution and Lice Removal Comb.**

### How do head lice spread?

- Head lice spread easily from close head-to-head (e.g., “selfies”) or hand-to-head contact with persons who have lice.
- Lice may also spread by sharing hats, helmets, scarves, headphones, brushes, combs, bedding and clothing.

### How can the spread of lice be prevented?

- Do not share or borrow personal items like combs, brushes or headbands.
- Do not share or borrow hats, sweaters, coats, scarves, helmets, headphones, pillows or stuffed animals.
- Store hats in coat sleeves or pockets. Hang coats separately, away from other people’s hats and coats.
- Wash under fingernails if lice or nits are seen.
- Inspect children for lice daily when a lice outbreak occurs at school or day care.

Distributed by: Insight Pharmaceuticals LLC, 660 White Plains Road, Tarrytown, NY 10591, a Prestige Consumer Healthcare company. NXUS017604 ©2022 Trade dress is owned by Insight Pharmaceuticals LLC. All right reserved.

## QUESTIONS?

Call our expert hotline **1-888-LiceLine (1-888-542-3546)**

**Removes head lice, including harder-to-eliminate “Super Lice.” Please read leaflet carefully before using the Nix Ultra® System.**

We at Nix® understand that having lice is more than just a hassle. It can be a nightmare, but eliminating lice doesn’t have to be. We know how to remove lice and can help get your household back to normal. See results. Fast!

**HOW DOES IT WORK?** Nix Ultra® is a pesticide free solution applied to dry hair that kills lice through a physical mode of action by coating the lice and clogging the spiracles through which they breathe and destroying the organism’s ability to excrete water.

### Kit contains:

- 1 – 3.4 fl oz (100 mL) bottle of Nix Ultra® Solution
- 1 – Nix® Lice Removal Comb
- 1 – Instructions for Use Leaflet
- 1 – 5.0 fl oz (147.86 mL) bottle of Nix® Lice Killing Spray

### Things You May Need to Get Started

- Bright light or magnifying glass
- Paper towels or tissue
- Wash cloth or towel
- Hair clips
- Clock or timer
- Sealable plastic bag
- Something to keep your child busy (movie, game, etc.)

## DETECT

Using Nix® Lice Removal Comb, look closely at the scalp. Check each household member in bright light. Start at the base of the neck and divide the hair into small sections as you search for lice and their nits (eggs).



Lice Treatment  
Hair Solution

Home Defense  
Lice Killing Spray

**Elimina los piojos de la cabeza, inclusive los "súper piojos" más difíciles de eliminar. Lea el folleto atentamente antes de usar el Sistema Nix Ultra®.**

En Nix®, entendemos que tener piojos es más que simplemente una inconveniencia, sino que puede ser una pesadilla. Pero eliminar los piojos no tiene por qué ser así también. Sabemos como eliminar los piojos y podemos ayudarlo a que su casa vuelva a la normalidad. Vea los resultados. ¡Rápidamente!

**¿COMO FUNCIONA?** Nix Ultra® es una solución libre de pesticidas aplicada al cabello seco que mata a los piojos a través de un modo físico de acción, cubriendo los piojos y obstruyendo los espiráculos a través de los cuales respiran y destruyen la capacidad del organismo de excretar agua.

#### El kit contiene:

- 1 – 3.4 fl oz (100 mL) botella de Nix Ultra® solución
- 1 – peine de remoción de piojos de Nix®
- 1 – instrucciones de uso folleto
- 1 – 5.0 fl oz (147.86 mL) Lice Killing Spray (rocío de la matanza de los piojos)

#### Cosas que puede necesitar para comenzar

- Luz fuerte o lupa de aumento
- Toallas o pañuelos de papel
- Trapo o toalla de tela
- Pinzas para el cabello
- Reloj o cronómetro
- Bolsa plástica con cierre
- Algo para entretener a su niño (película, juego, etc.)

## DETECTAR

Use el peine de remoción de piojos Nix® para mirar de cerca el cuero cabelludo. Revise a todos los integrantes de la casa bajo una luz fuerte. Comience por la base del cuello y divida el cabello en secciones pequeñas mientras busca piojos y liendres (huevecillos).

• Habitualmente, los piojos son de color café claro y parecen semillas de sésamo. Suelen moverse con rapidez y se los puede encontrar sobre el cuero cabelludo o en el cabello.

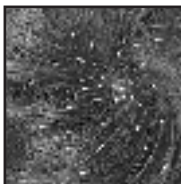
• Las liendres (huevecillos) son de color amarillo, café o tostado. Parecen semillas diminutas y están sujetadas con firmeza a las hebras de cabello. No se mueven.

• Busque las liendres (huevecillos) diminutas cerca del cuero cabelludo, comenzando por el cuello y detrás de las orejas.

• Examine pequeñas secciones del cabello por vez.

• Es importante revisar a todos los integrantes de la familia.

• **Si encuentra por lo menos un piojo vivo, trate con la solución Nix Ultra® y el peine de remoción de piojos.**



## INDICACIONES PARA EL USO

Nix Ultra® Sistema de eliminación de piojos está destinado a matar y eliminar los piojos de la cabeza y sus huevos de adultos y niños de dos años de edad o mayores.

## CONTRAINDICACIONES

- No debe ser utilizado por personas con hipersensibilidad a aceites minerales o silicona.
- Este producto sólo es adecuado para piojos de la cabeza (no piojos púbicos).
- No debe utilizarse en niños menores de 2 años de edad.

## PRECAUCIONES

- Debe tenerse cuidado para evitar el contact con los ojos.
- Proteja los ojos con un paño o una toalla.
- No use este product cuando el cuero cabelludo ya esté muy irritado o lesionado.
- No utilice este producto bajo oclusión, e.g. cubriendo el pelo con una tapa o una

lámina envuelta.

- No use la Solución Nix Ultra® por más tiempo del indicado or durante la noche mientras duerme.

## ADVERTENCIAS

- Mantenga fuera del alcance de los niños.
- Interrumpa el uso si aparecen signos de erupción o irritación.
- Evite el contact con los ojos y las mucosas (nariz y boca). En caso de contact con los ojos, enjuague con abundante agua.
- Para uso externo solamente. No trague la solución. Si se ingiere, busque ayuda médica o comuníquese con un Centro de Control de Envenenamiento (1-800-222-1222) inmediatamente.
- **Mantenga el cabello tratado lejos del fuego, llamas u otros objetos calientes. No fume durante uso o el tratamiento.**
- Si se derrama, limpiar inmediatamente. La solución puede ser resbaladiza.

## INSTRUCCIONES DE USO

**Importante: Lea el folleto completo antes de usar el producto.**

### Paso 1: Aplicar

Distribuya la solución Nix Ultra® sobre el cabello seco, saturando por completo el cabello y el cuero cabelludo. Asegúrese de cubrir bien la zona detrás de las orejas y el cuello. **Deje actuar la solución en el cabello durante 10 minutos.**

La solución Nix Ultra® es segura y no es tóxica, cuando se usa según las instrucciones, pero se debe tener cuidado para evitar el contacto con los ojos. Proteja los ojos con un trapo o una toalla de tela.

### Paso 2: Lavar

Lave bien el cabello con un champú común. **No use acondicionador o champú que tenga acondicionador.** La solución Nix Ultra® acondiciona el cabello para que sea fácil de peinar con el peine de remoción de piojos Nix®. Seque el cabello con una toalla.

### Paso 3: Remover

Use el peine de remoción de piojos Nix® para remover piojos y liendres (huevecillos). Separe el cabello en cuatro secciones. Peine de a una sección por vez. Comience por la parte superior de la cabeza. Levante una sección de cabello de 1 o 2 pulgadas de ancho. Ponga los dientes del peinetan cerca del cuero cabelludo como sea posible y peine con movimientos firmes y uniformes desde el cuero cabelludo hacia las puntas del cabello. Use las pinzas para sujetar cada sección de cabello que ya haya peinado.

Limpie el peine durante el uso dejando los piojos y las liendres (huevecillos) en un pañuelo de papel limpio o una toalla de papel seca. Descarte el pañuelo o la toalla de papel en la bolsa plástica con cierre. Después de peinar, vuelva a revisar toda la cabeza para ver si continúa habiendo piojos y liendres (huevecillos). Cuando se complete el tratamiento y todos los piojos y liendres restantes han sido limpiado del peine, cierre y descarte la bolsa plástica que contiene las liendres (huevecillos) y los piojos. Remoje el peine de piojos Nix® en agua caliente (por encima de 130°F) durante 10 minutos antes de su uso posterior. No hierva el peine.

Revise el cabello después de 7 días. Si hay piojos o liendres (huevecillos), repita los pasos 1 a 3.

**Ingredientes:** dimethicone, C12-20 isoparaffin

## CONTROLAR

### Limpie su hogar y elementos personales

- Use Nix® Lice Killing Spray (rocío de la matanza de piojos) para los artículos que no puedan lavarse, o guardarse cerrados. Nix® Lice Killing Spray mata los piojos y chinchos. **NO PARA SU USO EN SERES HUMANOS. PRECAUCION: mantener fuera del alcance de los niños.** Ver etiqueta del producto para obtener información completa.
- Todos los elementos personales que se usan en la cabeza (sombreros, cintas, etc.), pañuelos y bufandas, abrigos, toallas y ropa de cama deben lavarse con agua caliente (más de 130 grados F) y secarse en secadora, en el ciclo más caliente, durante 20 minutos como mínimo.

- Los peines, incluidos los peines para liendres (huevecillos), y cepillos deben ponerse en remojo en agua caliente (más de 130 grados F) durante 10 minutos como mínimo.
- Los artículos como prendas de ropa, mantas, almohadas y animales de peluche que no puedan lavarse deberán limpiarse en seco o guardarse en una bolsa plástica bien cerrada durante un período de 2 semanas como mínimo. Antes de volver a usar estos elementos, se los debe sacar de la bolsa plástica en exteriores y sacudirlos.
- Pase la aspiradora en todas las alfombras, colchones, muebles tapizados y asientos de automóvil que puedan haber entrado en contacto con los piojos. Deseche las bolsas de la aspiradora.

## DATOS SOBRE LOS PIOJOS

Cualquier persona puede tener piojos de la cabeza; no tiene nada que ver con la limpieza ni con la falta de higiene. Los piojos pueden tratarse y son muy raras las ocasiones en que producen problemas de salud graves.

### ¿Qué son los piojos de la cabeza?

- Los piojos de la cabeza son insectos pequeños que viven en el cuero cabelludo humano y se alimentan de la sangre del cuero cabelludo.
- Los piojos de la cabeza pueden crecer hasta llegar al tamaño de una semilla de sésamo.

### ¿Qué son las liendres?

- Las liendres son los huevecillos que los piojos ponen cerca del cuero cabelludo.
- Las liendres (huevecillos) tienen forma ovalada, son diminutas, amarillas, marrones o tostadas pero aparecen blancas después de la eclosión.
- Las liendres (huevecillos) se sujetan al cabello con una sustancia similar al pegamento que es resistente al agua y no se puede retirar lavando ni secando el cabello con secador.

### ¿Qué son los súper piojos?

- Los súper piojos más difíciles de eliminar son piojos que desarrollaron resistencia a los tratamientos pediculicidas tradicionales con pesticidas. La cantidad de súper piojos continúa aumentando en Estados Unidos.

La solución Nix Ultra® y peine de remoción de piojos está diseñado específicamente para matar súper piojos y piojos comunes, incluidos sus liendres (huevecillos).

### ¿Cómo revisar para detectar piojos y liendres (huevecillos)?

- Revise a todos los integrantes de la casa bajo una luz fuerte.
- Observe cualquier movimiento. Los piojos de la cabeza son muy difíciles de encontrar porque los piojos evitan la luz.
- Busque pequeñas liendres cerca del cuero cabelludo, comenzando por detrás del cuello y las orejas.
- Examine una pequeña sección de cabello por vez.
- Es importante revisar a todos los integrantes de la familia.

• **Si encuentra piojos o liendres (huevecillos), utilice la solución Nix Ultra® y peine de remoción de piojos.**

### ¿Cómo se diseminan los piojos?

- Los piojos de la cabeza se diseminan con facilidad ante el contacto cercano de cabeza a cabeza (e.g., en fotos "selfies") o de mano a cabeza con personas que tienen piojos.
- Los piojos también pueden diseminarse al compartir sombreros, cascos, pañuelos o bufandas, auriculares, cepillos, peines, ropa de cama y ropa.

### ¿Cómo puede prevenirse la diseminación de los piojos?

- No comparta ni pida prestado elementos personales como peines, cepillos o vinchas.
- No comparta ni pida prestado sombreros, sweaters, abrigos, pañuelos o bufandas, cascos, auriculares, almohadas ni animales de peluche.
- Guarde los sombreros en la manga o el bolsillo del abrigo. Cuelgue los abrigos por separado, alejados de sombreros y abrigos de otras personas.
- Lávese debajo de las uñas de las manos si ve piojos o liendres (huevecillos).
- Inspeccione a diario a los niños para detectar si tienen piojos cuando haya brotes en la escuela o la guardería.

Distribuido por: Insight Pharmaceuticals LLC

Una compañía de Prestige Consumer Healthcare. Tarrytown, NY 10591  
NXUS017604 ©2022 Imagen comercial es propiedad de Insight Pharmaceuticals LLC. Todos los derechos reservados.

## ¿PREGUNTAS?

Llame a nuestra línea directa de expertos al **1-888-LiceLine (1-888-542-3546)**