



PERMETHRIN

Lice Treatment Creme Rinse

# THE FACTS OF LICE

Please read all information before using Nix® Creme Rinse.

If you or a member of your household has head lice, don't panic. Keep calm.

Anyone can get head lice - it has nothing to do with cleanliness or poor hygiene. Head lice are treatable and very rarely cause serious health problems.

### What are head lice?

- head lice are small insects that live and feed on the human scalp
- they may get as big as sesame seeds and are brown
- lice do not fly or jump from one person to another. They can only crawl.

### What are nits?

- nits are lice eggs laid on the hair near the scalp. One louse may lay over 100 nits.
- nits are oval shaped, tiny and greyish-white
- they are attached to hair with a waterproof glue-like substance that cannot be washed out or blown away

Because nits (eggs) hatch in about one week, all nits must be removed to stop lice.

### How do head lice spread?

- head lice spread easily from close head-to-head or hand-to-head contact with persons who have lice
- they may also spread by sharing hats, helmets, scarves, headphones, brushes, combs, bedding and clothing

### How do you know if you have lice?

- itching is the most common symptom
- scratching behind the ears or the back of the neck is a sign that you should check for head lice
- scabs or blood spots may be seen

### How do you prevent the spread of lice?

- do not share or borrow personal items like combs, brushes, or headbands
- do not share or borrow hats, sweaters, coats, scarves, helmets, headphones, pillows or stuffed animals
- store hats in coat sleeves and hang coats separately, so that they do not touch other people's hats and coats
- wash under fingernails when you first see lice or nits (eggs)
- check your child's head daily when you hear of a lice outbreak in day care or school

## How to use NIX® Creme Rinse?

### Inspect

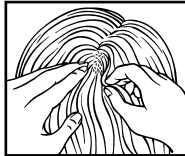
If you suspect head lice - check. Head lice may be hard to locate because they avoid light. Nits are easier to see.



- check each household member with a magnifying glass in bright light for lice/nits (eggs)
- look for tiny nits near scalp, beginning at back of neck and behind ears
- examine small sections of hair at a time
- unlike dandruff which moves when touched, nits stick to the hair
- if either lice or nits are found, treat with Nix Creme Rinse

### Treat

- wash hair with a shampoo without conditioner. Do not use a shampoo that contains a conditioner or a conditioner alone since this may decrease the activity of Nix®. Rinse with water.
- towel dry hair so it is damp but not wet
- shake the bottle of Nix® well
- completely saturate the hair and scalp with Nix®. Begin to apply Nix® behind the ears and at the back of the neck.
- keep Nix® out of the eyes. Protect the eyes with a washcloth or towel.
- leave Nix® on the hair for 10 minutes, but no longer
- rinse with warm water
- towel dry hair and comb out tangles
- if live lice are seen seven days or more after the first treatment, a second treatment should be given



### Remove Lice/Nits

Treatment kills lice but does not remove the nits.

- remove nits by combing the hair with the premium comb provided. Remaining nits may be removed by hand (using a throw-away glove), or cutting the nits out.
- use the nit comb provided and make sure the hair remains slightly damp while removing nits
- if the hair dries during combing, dampen it slightly with water
- part the hair into 4 sections. Work on one section at a time. Longer hair may take more time (1-2 hours).
- start at the top of the head on the section you have picked
- with one hand, lift a 1-2 inch wide strand of hair. Get the teeth of the comb as close to the scalp as possible and comb with a firm, even motion away from the scalp to the end of the hair.
- use clips to pin back each strand of hair after you have combed out the nits
- clean the comb completely as you go. Wipe the nits from the comb with a tissue and throw away the tissue in a sealed plastic bag to prevent the lice from coming back.



- after combing, recheck the entire head for nits and repeat combing if necessary
- check the affected head daily to remove any nits that you might have missed

### Clean home and personal items

After using Nix® Creme Rinse, it is very important to clean personal items and your home to prevent the spread of lice. Nits may live away from the human head for about 7-12 days. Lice may live away from the human head for about 1 day.

- all personal head gear (hats, hair ribbons, etc.), scarves, coats, towels and bed linens should be washed in hot water (above 130 ° F), then dried in the dryer using the hottest cycle for at least 20 minutes
- personal combs, including nit combs, and brushes should be soaked in hot water (above 130 ° F) for at least 10 minutes
- personal articles such as clothing, bedspreads, blankets, pillows or stuffed animals that cannot be washed should be dry-cleaned or sealed tightly in a plastic bag for a period of at least 4 weeks. Items should be taken out of the plastic bag outdoors and shaken out very hard before using again.
- for anything you cannot wash, dry-clean or store in a plastic bag, use a lice control spray.
- vacuum everywhere. Vacuum all carpets, mattresses, upholstered furniture and car seats that may have been used by infested household members.



### Warnings

#### For external use only

**Do not use** • on children under 2 months of age • near the eyes • inside the nose, ear, mouth, or vagina • on lice in eyebrows or eyelashes. See your doctor.

**Ask a doctor before use if you are** • allergic to ragweed. May cause breathing difficulty or an asthmatic episode.

**When using this product** • keep eyes tightly closed and protect eyes with a washcloth or towel • if product gets into the eyes, immediately flush with large amounts of water • scalp itching or redness may occur

**Stop use and see a doctor if** • breathing difficulty occurs • eye irritation occurs • skin or scalp irritation continues or infection occurs

**If pregnant or breast-feeding,** ask a health professional before use.

**Keep out of reach of children.** If swallowed, get medical help or contact a Poison Control Center right away.

#### Questions or comments?

call 1-888-LICE LINE (1-888-542-3546), Monday to Friday, 9 AM - 5 PM EST  
www.nixlice.com

Distributed by:  
**INSIGHT Pharmaceuticals, LLC.**  
Trevose, PA 19053-8433

61-16-360B © 2013

PERMETHRIN  
Lice Treatment Creme Rinse



PERMETHRIN  
Lice Treatment Creme Rinse

# Nix

PERMETHRIN

Crema de enjuague

Tratamiento para los piojos

## Ojo al piojo:

datos importantes

Lea toda la información antes de usar la Crema de enjuague Nix®.

Si usted o un familiar tienen piojos, no se asuste. Mantenga la calma.

Cualquiera puede tener piojos (o pediculosis). No tiene nada que ver con el aseo o una mala higiene. Los piojos se pueden eliminar y muy rara vez provocan problemas graves de salud.

### ¿Qué son los piojos?

- los piojos son insectos pequeños que viven en el cuero cabelludo de los humanos y se alimentan de éste
- pueden alcanzar el tamaño de una semilla de sésamo y son de color marrón
- los piojos no vuelan ni saltan de una persona a otra. Sólo pueden caminar.

### ¿Qué son las liendres?

- las liendres son huevos que los piojos ponen en los cabellos cerca del cuero cabelludo. Un piojo puede poner más de 100 liendres.
- las liendres son ovaladas, diminutas y blanco grisáceas
- están adheridas al cabello con una sustancia tipo pegamento resistente al agua que no se puede quitar soplando o con un lavado

**Como las liendres (los huevos) nacen en una semana más o menos, hay que quitarlas a todas para eliminar los piojos.**

### ¿Cómo se transmiten los piojos?

- los piojos se transmiten con facilidad por contacto directo con la cabeza de personas afectadas
- también pueden transmitirse por compartir sombreros, cascos, bufandas, auriculares, cepillos, peines, ropa de cama y prendas de vestir

### ¿Cómo sabe si tiene piojos?

- el síntoma más frecuente es la picazón
- rascarse detrás de las orejas o la nuca son indicios de que debe revisar si hay piojos
- puede haber costras o manchas de sangre

### ¿Cómo se evita la transmisión de los piojos?

- no comparta ni tome prestados artículos personales como peines, cepillos o cintas para el cabello
- no comparta ni tome prestados sombreros, suéteres, abrigos, bufandas, cascos, auriculares, almohadas o animales de peluche
- coloque los sombreros en las mangas de los abrigos y cuélguelos por separado para que no toquen los sombreros ni abrigos de otras personas
- lávese debajo de las uñas apenas descubra piojos o liendres (huevos)
- revíselo la cabeza a su hijo diariamente cuando haya un brote de pediculosis en la guardería o en la escuela

## ¿Cómo se usa la Crema de enjuague NIX®?

### Inspeccione

Si sospecha que hay piojos, revise. Puede ser difícil encontrarlos porque evitan la luz. Las liendres se ven más fácilmente.



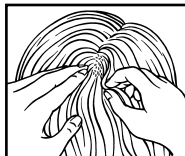
- debe revisar a toda la familia para ver si tienen piojos o liendres (huevos)
- use una lupa y mucha luz para poder ver los piojos y las liendres (huevos)
- use un instrumento, como un peine o dos lápices sin punta, para levantar y dividir el cabello
- busque liendres diminutas cerca del cuero cabelludo; comience por la nuca y detrás de las orejas
- debe revisar pequeñas secciones de cabello (1 a 2 pulgadas de ancho) por vez
- a diferencia de la caspa, las liendres se adhieren al cabello. La caspa debería

movverse apenas se la toca.

- si encuentra piojos o liendres (huevos), aplique la Crema de enjuague Nix®

### Trate

- lave el cabello con un champú sin acondicionador. No use un champú con acondicionador ni un acondicionador ya que pueden reducir la eficacia de Nix®. Enjuague con agua.
- seque el cabello con una toalla para que quede húmedo pero no mojado
- agite bien la botella de Nix®
- empape totalmente el cabello y cuero cabelludo con Nix®. Comience aplicando Nix® detrás de las orejas y en la nuca.
- no permita que le entre Nix® en los ojos. Protéjalos con un paño o toalla.
- deje actuar Nix® durante 10 minutos como máximo
- enjuague con agua tibia
- seque el cabello con una toalla y desenredelo con un peine
- si ve piojos vivos luego de siete días o más luego del primer tratamiento, debe hacer un segundo tratamiento



### Elimine los piojos y las liendres

El tratamiento mata los piojos, pero no elimina las liendres.

- elimine las liendres peinando el cabello con el peine fino que se incluye. Las liendres que queden se pueden eliminar a mano (con un guante desechable) o cortando el cabello donde están.
- use el peine para liendres que se incluye y asegúrese de que el cabello esté medio húmedo mientras elimina las liendres
- si el cabello se seca, humidézcalo un poco con agua
- divida el cabello en 4 secciones. Trabaje en una sección a la vez. El cabello más largo puede llevar más tiempo (1 a 2 horas).
- comience en la parte superior de la cabeza con la sección que haya elegido
- con una mano, levante una sección de cabello de 1 a 2 pulgadas. Coloque los dientes del peine tan cerca del cuero cabelludo como sea posible y peine firme y uniformemente hacia las puntas del cabello.
- use horquillas para sujetar la sección de cabello en la que ya haya eliminado las liendres
- limpie el peine completamente a medida que lo vaya usando. Quite las liendres del peine con un pañuelo de papel y deséchelo en una bolsa de plástico sellada para

evitar que reaparezcan los piojos.

- después de peinar, revise toda la cabeza por si hubiera liendres y vuelva a pasar el peine de ser necesario
- revise la cabeza afectada todos los días para eliminar las liendres que no haya visto



### Limpie los artículos de casa y personales

Luego de usar la Crema de enjuague Nix®, es muy importante limpiar artículos de casa y personales para evitar la transmisión de los piojos. Las liendres pueden vivir fuera de la cabeza durante unos 7 a 12 días. Los piojos pueden vivir fuera de la cabeza durante 1 día más o menos.

- debe lavar con agua caliente (más de 130° F) todos los artículos personales para la cabeza (sombreros, cintas para cabello, etc.), bufandas, abrigos, toallas y ropa de cama, y luego pasarlos por la secadora en el ciclo más caliente durante al menos 20 minutos
- debe poner en remojo en agua caliente (más de 130° F) los peines personales, incluido el peine fino, y los cepillos durante al menos 10 minutos
- debe llevar a la tintorería o colocar en una bolsa de plástico herméticamente sellada durante al menos 4 semanas los artículos personales como ropa, cubrecamas, cobijas, almohadas o animales de peluche que no se puedan lavar. Debe sacar los artículos de la bolsa de plástico fuera de la casa y sacudirlos muy bien antes de usarlos de nuevo.
- rocíe con un atomizador para el control de piojos todo lo que no pueda lavar, llevar a la tintorería o guardar en bolsas de plástico.
- pase la aspiradora por todas partes. Aspire alfombras, colchones, muebles tapizados y asientos de automóviles que puedan haber sido usados por familiares infestados.



### Advertencias Uso externo solamente

**No utilice** • en niños menores de 2 meses • cerca de los ojos • dentro de la nariz, los oídos, la boca o la vagina • para piojos en las cejas o pestañas Consulte a su médico.

**Consulte con el médico antes de usarlo si tiene** • alergia a la ambrosía. Puede provocar dificultades respiratorias o ataques de asma.

**Cuando use este producto** • mantenga los ojos bien cerrados y protéjalos con un paño o toalla • si el producto entra en contacto con los ojos, lávelos inmediatamente con abundante agua • puede causar picazón o enrojecimiento del cuero cabelludo

**Deje de usarlo y consulte con un médico si** • tiene dificultades respiratorias • se le irritan los ojos • persiste la irritación de la piel o el cuello cabelludo o si presenta una infección

**Durante el embarazo o la lactancia**, consulte con un profesional de la salud antes de usarlo. Mantenga alejado de los niños.

**Mantenga fuera del alcance de los niños.** En caso de ingestión, obtenga asistencia médica o comuníquese inmediatamente con el Centro para el Control de Envenenamientos (Poison Control Center).

¿Comentarios o preguntas? llame al 1-888-LICE LINE (1-888-542-3546) de lunes a viernes, 9 AM - 5 PM EST  
www.nixlice.com

Distribuido por:  
INSIGHT Pharmaceuticals, LLC.  
Trevose, PA 19053-8422